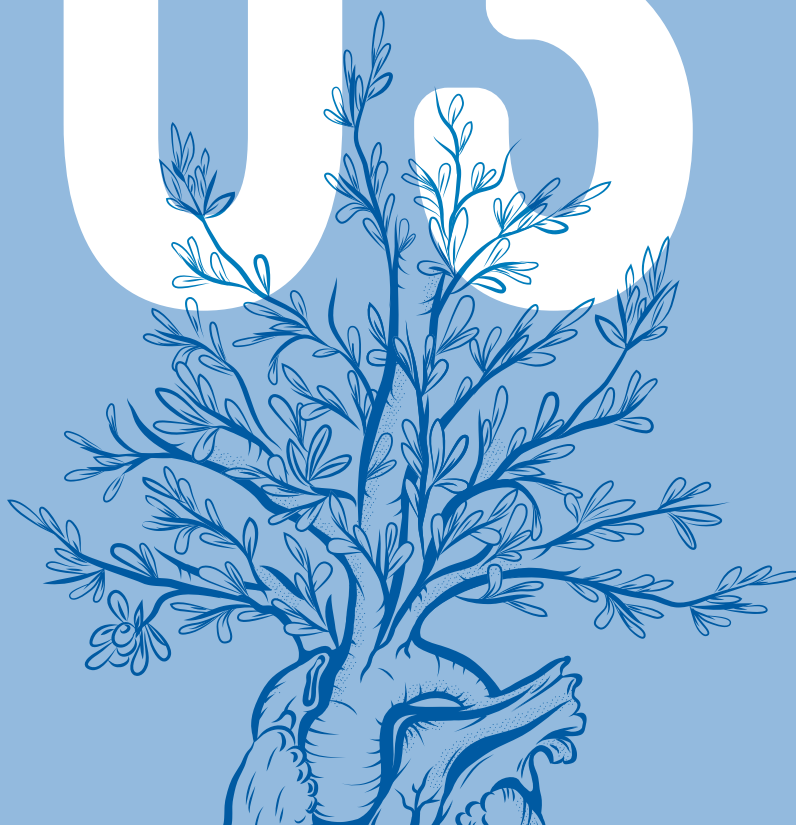
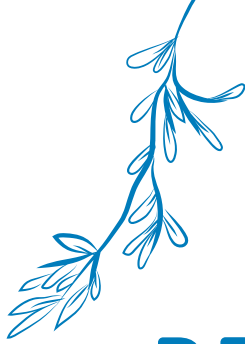




Este material está bajo Licencia Creative Commons Internacional. Está permitido copiar y distribuir siempre y cuando se reconozca y cite al autor, no se realice ninguna acción comercial con él, ni modifique su contenido.

# 03





# PRINCIPIOS GENERALES DE CONSEJERÍA BIBLICA

— P A R T E 1 & 2 —

## Introducción y repaso

- A.** Psicología y Consejería Cristiana.
  - 1. Errores dañinos de la psicología moderna.
  - 2. Enfoques cristianos para aconsejar.
  
- B.** El movimiento de consejería bíblica (noutetica).
  
- C.** Algunas suposiciones fundamentales.
  - 1. La Biblia es suficiente como nuestro libro de texto para aconsejar. [2 Ped 1:3](#); [2 Tim 3:16-17](#) [Salm 19:7-14](#) [Heb 4:12](#)
  - 2. La meta de la consejería es el cambio de acuerdo a la voluntad de Dios, no necesariamente los deseos del aconsejado. [Col 1:28](#)
  - 3. El cambio de acuerdo al modelo de Dios solo puede llevarse a cabo por el poder del Espíritu Santo. [Fil 4.13](#) [Gal 5.16](#)
  - 4. El consejero estará calificado a través de su santidad personal y del conocimiento de la Palabra de Dios. [Gal 6:1](#); [1 Tim 4:16-17,7-8,13](#); [3:1-7](#)



4. Las características de buenas preguntas
  - Considerado y amable
  - Relevante
  - Revela los hechos.
  - Producen respuestas Abiertas
  
5. El principio PREACH para investigar. (acrostico en inglés)
  - **Físicos:** sueño, dieta, ejercicio, drogas, alcohol, medicinas(alguna psicotrópica), cafeina, etc. 2 Cor 4:6, Ecle 5.12
  - **Recursos:** ¿qué ayuda está disponible: iglesia, familia, amigos: rendición de cuentas?
  - **Emocional:** temor, preocupación, ansiedad, amargura, soledad, depresión, ira
  - **Acciones:** ¿Qué está haciendo? Sal 32. Gen 4:5-8, Santiago 1.22,25
  - **Conceptos:** ¿Cuáles son algunos conceptos o marcos de referencia del aconsejado? Marcos 7:19-23, Efe 4:23, Rom 12.2; Heb 4.12
  - **Historial**
  
6. Cuando sea posible, escuche a todas las partes implicadas. Prov 18:17
  
7. No todos los problemas son causados por el pecado personal.
  - Los problemas Fisiológicos deben ser referidos a los médicos.
  - Tal vez necesites que el aconsejado se estabilice físicamente antes de que tengas una sesión significativa Ejm:falta de sueño o cuando está bajo la influencia de medicinas.



- Maneje las Escrituras cuidadosamente. **Sant 3:1 2 Tim 2:15**
  - Use los textos para el propósito que Dios le ha dado.
2. Prepare bosquejos para la consejería.
  3. Enseñe interactivamente y creativamente.
  4. Ensene redentoramente (respuestas están en Cristo) **Rom 6:1**
  5. Trate firmemente con el pecado. **Efe 4:17-22 1 Tes 5:14,1 Juan 1:8-10 Hechos 20:31 Gal 2.11 2 Tim 3:16-17 Mat 5.21**
  6. EL pecado debe ser confesado y abandonado. **1 Juan 1:9 Salmos 32:3-5 Prov 28:13 Mateo 5:29-30 2 Corintios 7:8-11**
  7. Se deben establecer nuevos patrones de vida
  8. No seas legalista: mandando más allá de lo que la Biblia dice.